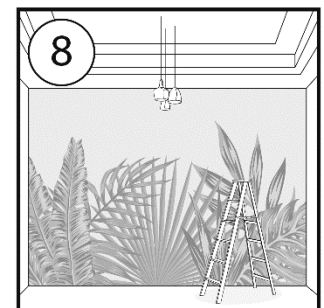
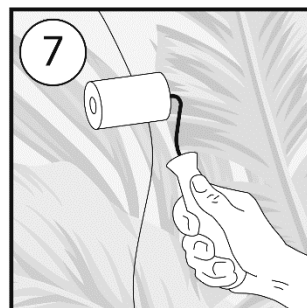
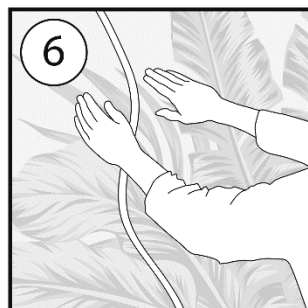
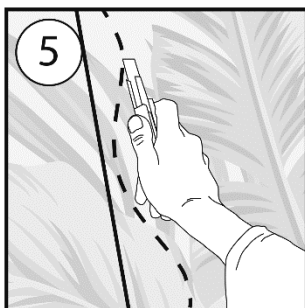
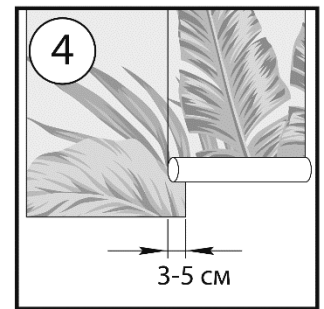
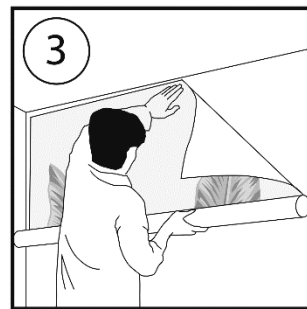
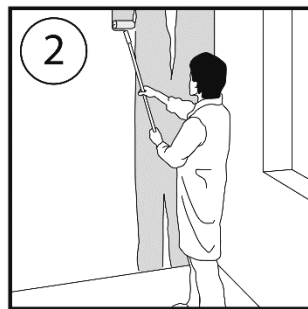
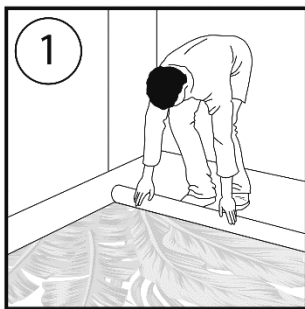


Инструкция по монтажу фресок и фотообоев

До начала монтажа, убедитесь в готовности поверхности – она должна быть чистой, гладкой, сухой и предварительно загрунтованной акриловой грунтовкой. При необходимости, предварительно установите леса, стремянки, подмости. Исключите условия для образования сквозняков (закройте окна и двери). Работа с продукцией (распаковка и монтаж) допускается при температуре окружающей среды не ниже +10°C, которую необходимо поддерживать не менее суток до и после выполнения работ.

Пошаговая инструкция:



- 1 На чистой горизонтальной поверхности разверните продукцию. Произведите осмотр, замер полотна (полотен), стыковку полотен (нахлест 3-5 см) и проверьте все параметры вашего заказа. **Производитель не принимает претензии по качеству продукции после её монтажа.**
- 2 Ознакомьтесь с инструкцией на упаковке клея, его необходимо развести немного гуще и нанести малярным валиком на оклеиваемую поверхность (стена, потолок).
- 3 После нанесения клея, начинайте монтаж, аккуратно и с усилием прижимайте полотно к рабочей поверхности. Прокатайте полотно резиновым валиком от центра к краям. Излишки клея уберите промакивающими движениями сухой тканевой салфеткой без ворса или губкой.
- 4 Клейте полотна внахлест совмещая рисунок.
- 5 Для получения качественного шва необходимо, не дать полотну сильно увлажниться, и волнообразно прорезать одновременно два полотна в зоне нахлеста малярным ножом.
- 6 Аккуратно удалите отрезанные края обоих полотен. Под освободившиеся края полотен (при необходимости) нанести кистью небольшое количество клея. Место стыка полотен необходимо плотно прижать друг к другу.
- 7 Прокатайте шов резиновым обойным валиком, убирая промакивающими движениями излишки клея сухой тканевой салфеткой без ворса или губкой.
- 8 В течение 24 часов не допускайте сквозняка.

Для монтажа продукции в интерьере рекомендуем клей ACM ADHESIVA TNT или любой другой клей для тяжёлых флизелиновых обоев. Для монтажа фасадных фактур рекомендуем использовать клей ACM TEXRECO N.